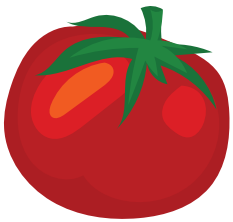


Louisiana SUN Bucks

Đối Tác Tiếp Cận

Chương trình Chuyển Trợ Cấp Điện Tử (Electronic Benefits Transfer, EBT) mùa hè SUN Bucks sẽ quay trở lại Louisiana!

Con em chúng ta chính là nền tảng cho một tương lai khỏe mạnh hơn của tiểu bang. Thật không may, nhiều trẻ em ở Louisiana phải đối mặt với cơn đói trong mùa hè, khi trẻ không còn được tiếp cận với các bữa ăn học đường. SUN Bucks, một chương trình phúc lợi hỗ trợ thực phẩm mùa hè, giúp bổ sung nhu cầu dinh dưỡng cho trẻ khi trường học đóng cửa bằng cách cung cấp cho các gia đình một khoản phúc lợi một lần duy nhất trị giá \$120 cho mỗi trẻ em đủ điều kiện. Hầu hết trẻ em đủ điều kiện sẽ tự động nhận được khoản phúc lợi này, nhưng một số phụ huynh sẽ cần phải đăng ký tham gia chương trình. Chương trình này hoạt động song song với các chương trình cung cấp thực phẩm mùa hè khác.



Lợi Ích của Chương Trình SUN Bucks

- Cung cấp hỗ trợ thực phẩm trong những tháng hè.
- Giúp các gia đình linh hoạt lựa chọn thực phẩm phù hợp với lối sống của họ.
- Cải thiện an ninh lương thực cho trẻ em tham gia.



Điều Kiện Tham Gia

Các trẻ sẽ tự động đủ điều kiện nhận SUN Bucks nếu:

- Trẻ sinh từ ngày 8 tháng 8 năm 2006 đến ngày 1 tháng 7 năm 2019, và đã nhận Chương Trình Hỗ Trợ Dinh Dưỡng Bổ Sung (Supplemental Nutrition Assistance Program, SNAP), Chương Trình Trợ Cấp Tạm Thời Hỗ Trợ Gia Đình Tự Lập (Family Independence Temporary Assistance Program, FITAP), Chương Trình Trợ Cấp Chăm Sóc Người Thân (Kinship Care Subsidy Program, KCSP) hoặc Medicaid dựa trên thu nhập trong bất kỳ thời điểm nào từ ngày 1 tháng 7 năm 2024 đến ngày 8 tháng 8 năm 2025.
- Trẻ đã đăng ký và được phê duyệt riêng để nhận các bữa ăn miễn phí hoặc giảm giá tại trường thông qua Chương Trình Bữa Sáng Học Đường hoặc Bữa Trưa Học Đường Quốc Gia.

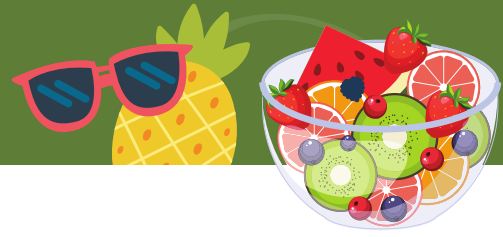
Những học sinh theo học tại các trường tham gia Chương Trình Cung Cấp Bữa Ăn Miễn Phí Cho Trường Học Đủ Điều Kiện Tại Cộng Đồng Thu Nhập Thấp và không nhận bất kỳ khoản phúc lợi nào kể trên, sẽ cần phải nộp đơn đăng ký để xác định tính đủ điều kiện.

Ngay cả khi trẻ không thuộc một trong những tiêu chí được liệt kê ở trên, trẻ có thể vẫn hội đủ điều kiện nhận SUN Bucks dựa trên thu nhập của gia đình.



Theo quy định của liên bang, khoản phúc lợi SUN Bucks phải được sử dụng trong vòng 122 ngày kể từ ngày được nạp vào thẻ EBT. Mọi khoản phúc lợi chưa sử dụng trong thẻ sẽ hết hạn sau 122 ngày. Khoản phúc lợi đã hết hạn sẽ không thể được thay thế hoặc gửi lại vào thẻ của hộ gia đình.





Ghi Danh

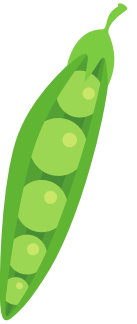
Hầu hết các gia đình sẽ tự động nhận được SUN Bucks, nếu họ nhận phúc lợi từ SNAP, FITAP, KCSP hoặc Medicaid dựa trên thu nhập, nhưng một số gia đình có thể cần phải đăng ký tham gia chương trình.

Các phụ huynh sẽ có thắc mắc về điều kiện tham gia, cách đăng ký tham gia SUN Bucks hoặc cách chương trình hoạt động. Hãy hướng dẫn họ truy cập đúng nguồn thông tin tại ldh.la.gov/page/sun-bucks.

Cách SUN Bucks hoạt động

Giống như SNAP, khoản phúc lợi SUN Bucks được nạp vào thẻ EBT. Các gia đình có thể sử dụng SUN Bucks để mua trái cây, rau củ, thịt, ngũ cốc và các sản phẩm từ sữa tại các cửa hàng tạp hóa, chợ nông sản và các nhà bán lẻ thực phẩm khác chấp nhận khoản phúc lợi SNAP, bao gồm cả ***các nhà bán lẻ trực tuyến sau đây***.

SUN Bucks sẽ được nạp vào thẻ SNAP hiện tại của các gia đình nhận SNAP. Các gia đình nhận được SUN Bucks vào năm 2024 sẽ nhận được khoản phúc lợi trên cùng thẻ đó vào năm 2025. Những người tham gia mới (không thuộc SNAP) sẽ nhận được thẻ mới qua đường bưu điện.



Hãy trợ giúp các gia đình trong cộng đồng của quý vị

- Phổ biến tin tức trong cộng đồng của quý vị! Thông báo cho các hộ gia đình về chương trình SUN Bucks mới.
- Khuyến khích các gia đình nhận phúc lợi thông qua SNAP, FITAP, KCSP và Medicaid đảm bảo rằng địa chỉ nhận thư của họ đã được cập nhật.
- Thông báo cho các gia đình tham gia SNAP đã tự động ghi danh để theo dõi khoản phúc lợi được nạp vào thẻ EBT SNAP hiện tại hoặc thẻ EBT năm ngoái. Đối với tất cả những trẻ em hội đủ điều kiện khác, chúng tôi sẽ gửi thẻ EBT được nạp sẵn phúc lợi SUN Bucks cho trẻ.
- Nếu gia đình bị mất thẻ EBT, hãy hướng dẫn họ gọi đến số 1-888-997-1117, truy cập www.LifeInCheckEBT.com, sử dụng ứng dụng LifeInCheck EBT hoặc sử dụng hệ thống CAFE để yêu cầu cấp lại thẻ.



Để tìm hiểu thêm về SUN Bucks, hãy truy cập ldh.la.gov/page/sun-bucks hoặc quét mã QR



QUÉT MÃ

